



# PROYECTO FREIRE 1526



desarrolla

**HANOK**

construye

**DECON**  
DESARROLLO Y CONSTRUCCIÓN

UBICACIÓN:

# FREIRE 1526 COLEGIALES



Estación Jose Hernandez - Subte Linea D



Estación Belgrano R - Ferrocarril Mitre



Corredor comercial sobre Av. Elcano  
y polo gastronomico



Estación Ecobici



Múltiples establecimientos  
educativos en las cercanías



Zona residencial exclusiva  
y lindera a Belgrano R



Múltiples líneas de colectivo  
151, 168, 184, 44, 65, 80

PLANTA BAJA CON **2 COCHERAS**, Y UN AMPLIO **4 AMBIENTES** CON PATIOS PRIVADOS.



CONTRAFRENTE COMPUESTO POR DEPARTAMENTOS **MONOAMBIENTES**, **2 AMBIENTES**, Y **DUPLEX 2 Y 3 AMBIENTES** CON **TERRAZA PRIVADA**.



EL FRENTE COMPUESTO POR DOS **3 AMBIENTES** Y UN AMPLIO **DUPLEX 4 AMBIENTES** ATERRAZADO.



TERRAZA COMPARTIDA EN AZOTEA CON PARRILLA.





**DETALLE DE HORMIGON VISTO**

**BARANDAS DE VIDRIO**

**DETALLES EN WPC**

**PARRILLAS INDIVIDUALES**

**ESTACIONAMIENTO  
DE BICICLETAS**



**MUEBLES DE BAJO MESADA  
Y ALACENA EN COCINA DE MELAMINA**

**REVOQUES INTERIORES DE YESO**

**MESADAS DE SILESTONE**

**CIELORRASO DE HORMIGON VISTO**

**ABERTURAS DE ALUMINIO NEGRAS  
LINEA MODENA O SUPERIOR CON DVH**

**PORCELANATO GRIS RECTIFICADO**



# ESPECIFICACIONES TECNICAS

- FRENTES E INTERIORES DE PLACARD
- BACHA DE COCINA JOHNSON
- GRIFERIAS DE COCINA FV ARIZONA
- GRIFERIAS DE BAÑO FV LINEA PUELO O SIMILAR
- ARTEFACTOS SANITARIOS FERRUM LINEA VENETO
- ESPACIO Y DESAGUE PARA LAVARROPA
- AGUA CALIENTE CENTRALIZADA
- COCINA Y ANAFE A GAS
- PREINSTALACION DE AIRE ACONDICIONADO EN TODOS LOS AMBIENTES

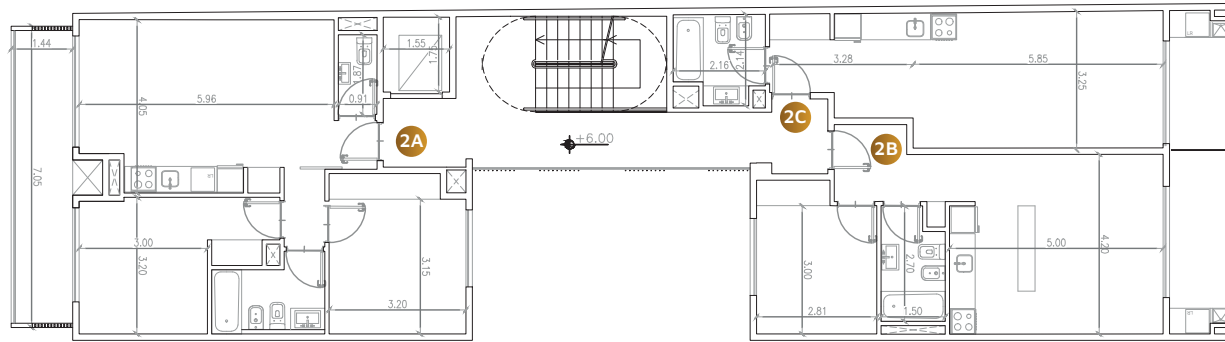


LOS DATOS SUMINISTRADOS SON EJEMPLIFICATIVOS Y NO POSEEN CARACTER CONTRACTUAL

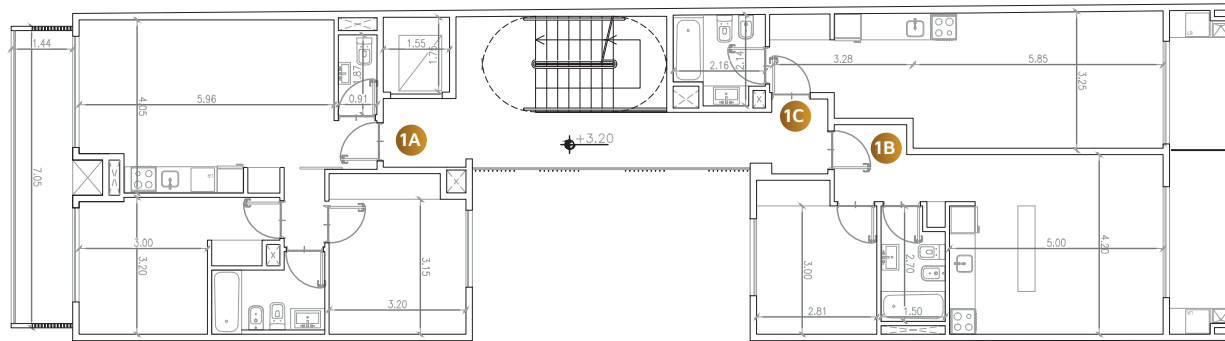


TERRAZA COMPARTIDA EN AZOTEA CON PARRILLA.

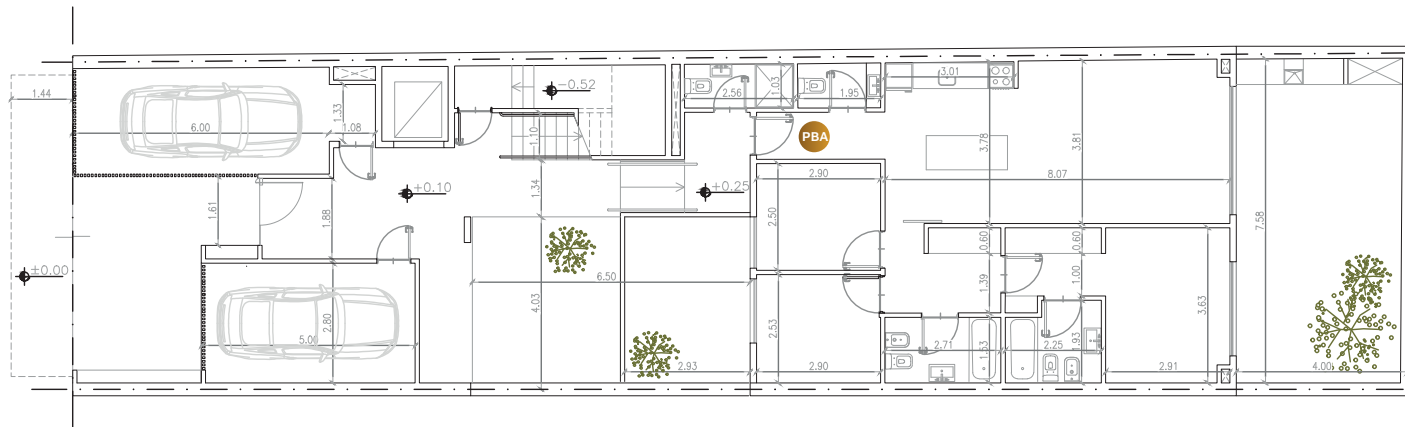




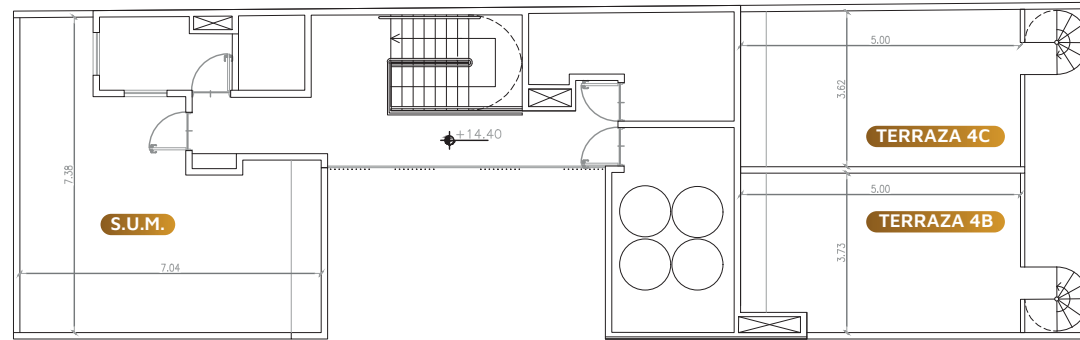
PLANTA 2



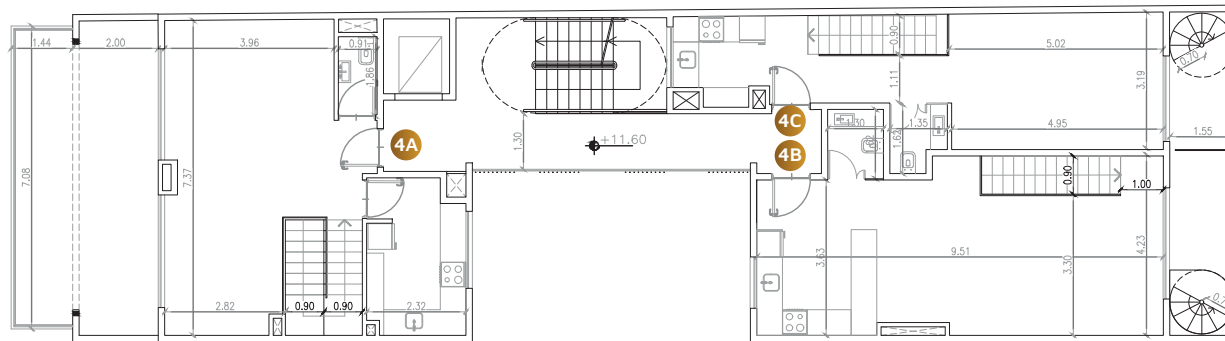
PLANTA 1



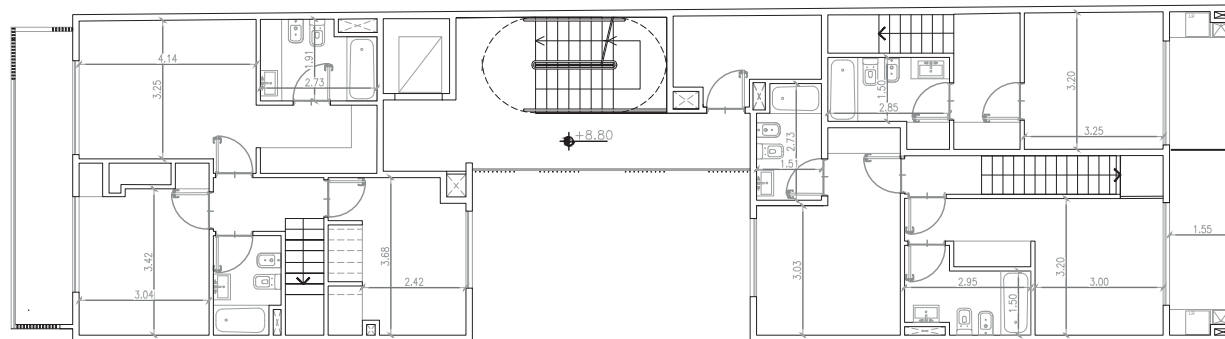
PLANTA BAJA



PLANTA AZOTEA



PLANTA 4



PLANTA 3

# 4 AMBIENTES

Superficie cubierta 88m<sup>2</sup> - Superficie descubierta 44m<sup>2</sup>

## PLANTA BAJA



## IMAGENES INTERIORES



### 3 AMBIENTES

Superficie cubierta 63m<sup>2</sup> - Superficie semicubierta 10m<sup>2</sup>

PRIMER Y SEGUNDO PISO



### IMAGENES INTERIORES



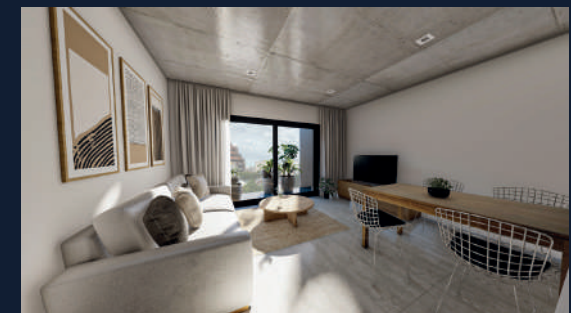
## 2 AMBIENTES

Superficie cubierta 44m<sup>2</sup> - Superficie semicubierta 7m<sup>2</sup>

### PRIMER Y SEGUNDO PISO



### IMAGENES INTERIORES



# MONOAMBIENTE

Superficie cubierta 34m<sup>2</sup> - Superficie semicubierta 5m<sup>2</sup>

PRIMER Y SEGUNDO PISO



## IMAGENES INTERIORES



# DUPLEX 2 AMBIENTES

Superficie cubierta 60m<sup>2</sup> - Superficie semicubierta 10m<sup>2</sup> -  
Superficie descubierta 24 m<sup>2</sup>

CUARTO PISO



TERCER PISO



## IMAGENES INTERIORES



TERRAZA PRIVADA



CORTE  
DUPLEX

# DUPLEX 3 AMBIENTES

Superficie cubierta 91m<sup>2</sup> - Superficie semicubierta 13m<sup>2</sup> -  
Superficie descubierta 24 m<sup>2</sup>

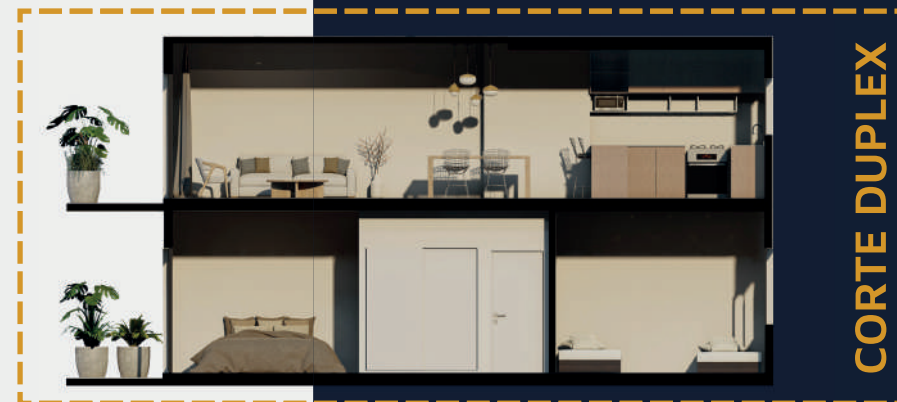
## CUARTO PISO



## TERCER PISO



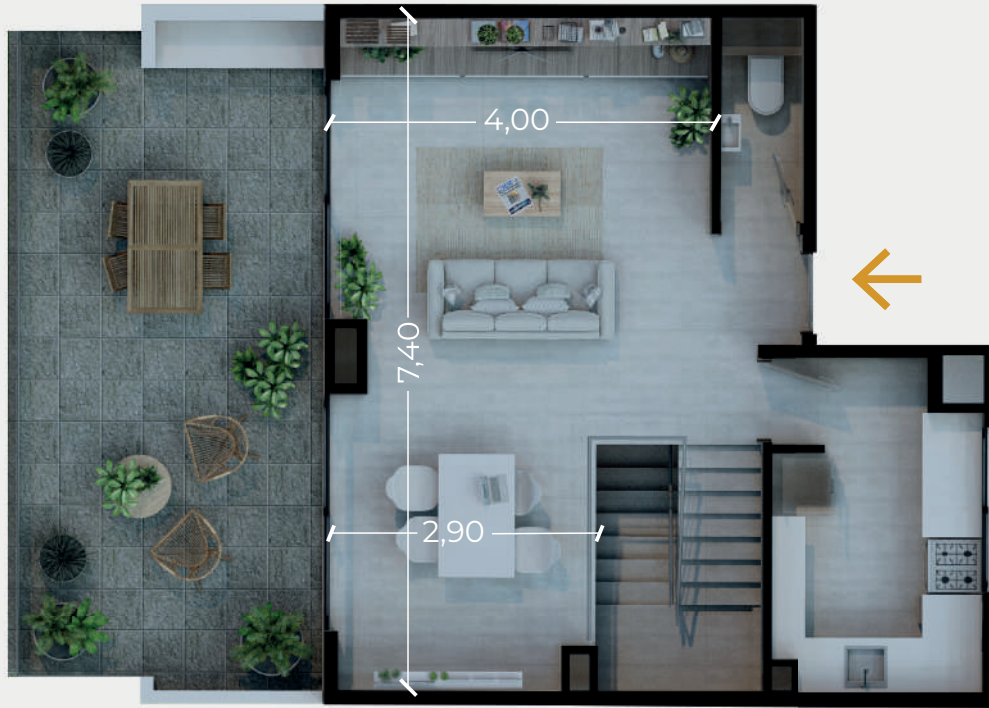
## IMAGENES INTERIORES





# DUPLEX 4 AMBIENTES Superficie cubierta 111m<sup>2</sup> - Superficie semicubierta 35m<sup>2</sup>

## CUARTO PISO



## TERCER PISO



## IMAGENES INTERIORES



# DURACIÓN DEL DESARROLLO

## 2 AÑOS Y 6 MESES

PRESENTE

MES UNO A CINCO:  
PROYECTO

MES OCHO:  
DEMOLICION

MES TRECE:  
INICIO DE OBRA

MES VEINTICINCO:  
FIN DE OBRA

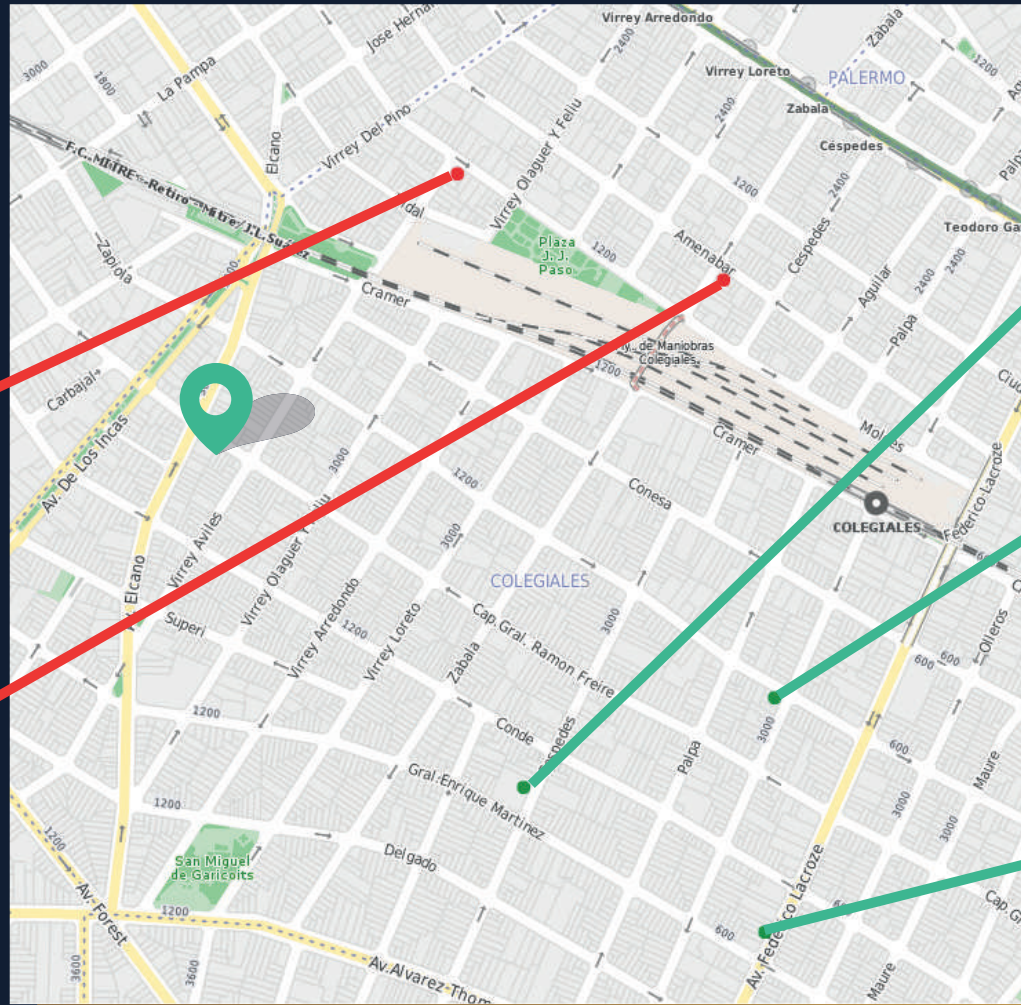
MES CERO:  
COMPRA DEL  
TERRENO

MES SEIS:  
PRESENTACIÓN  
MUNICIPAL

MES DOCE:  
APROBACIÓN MUNICIPAL

MES DIECISIETE:  
FIN DEL HORMIGONADO

# ESTUDIO DE MERCADO



# MODALIDAD DE COMPRA

**COMPRA  
UNIDAD  
FUNCIONAL**

LA OPERACIÓN DE ADQUISICIÓN SE INSTRUMENTA A TRAVÉS DE UN BOLETO DE COMPRAVENTA INMOBILIARIO.

**FORMAS DE PAGO**

AL CONTADO

PLAN DE FINANCIACIÓN A MEDIDA

EL PROYECTO SE LLEVARÁ A CABO MEDIANTE EL MARCO LEGAL DE UNA SOCIEDAD ANÓNIMA CREADA PARA ESTE PROYECTO.



**HANOK**

CONSTRUYENDO FUTURO

MUCHAS GRACIAS